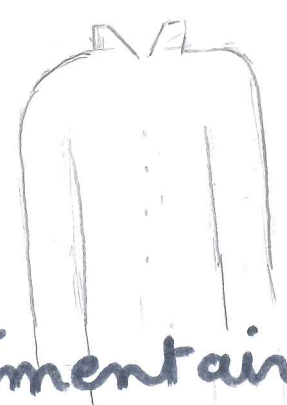


Les qualités requises

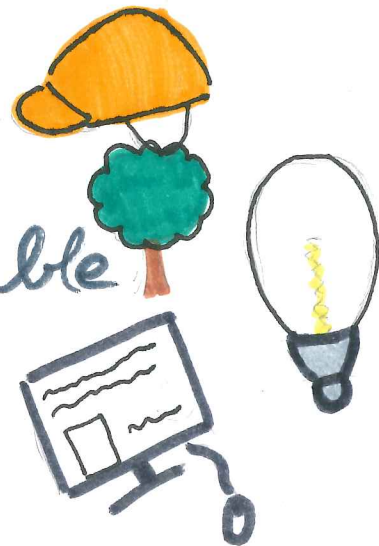
- écoute
 - efficacité
 - rigueur
 - un atout supplémentaire
- +++
- 
- ÊTRE Une FEMME
- l'intelligence

SSI
au féminin

Les types d'ingénieurs

- amélioration du quotidien
- santé
- mobilité
- énergie
- développement durable
- communication

chacun à son rôle



♂ = ♀ But du SSI

- égalité hommes/femmes
- nous besoin + d'ingénieurs (seulement 21% des ingénieurs sont des femmes)

apprentissage de l'ingénierie

- dès la primaire
- Réforme bac → spécialisation scientifique (général)
- Bac
- professionnel → STI2D, SSI, DUT CPGE
- spécialisation ...

