

COLLEGE HENRI WALLON

**LIVRET
D'ACCUEIL**



**Collège Henri Wallon
rue Anatole France
56600 Lanester
Tél: 02 97 76 17 68**

Liaison CM2 – 6^e: cycle 3

pour réussir dès la sixième

Avant d'arriver en classe de 6^e, les CM2 sont accueillis dans l'établissement plusieurs fois dans l'année et bénéficient de cours avec les enseignants du collège.

Les élèves de 6^e développent plusieurs projets en partenariat avec les écoles primaires du secteur: Romain Rolland, Paul Langevin, Jules Verne à Caudan.

Défi lecture, défi maths, travail autour de la maîtrise de la langue, écriture de saynètes en anglais sont quelques unes des activités proposées.

Une rencontre a lieu aussi en EPS, avec le Cross du collège.

Les 6^e bénéficient d'une journée d'accueil spécifique à la rentrée.



Des **DISPOSITIFS**

pour réussir dès la sixième

Dispositifs
au service
d'objectifs
prioritaires

Pour la maîtrise de la
langue: le travail en
groupes en français, le
dispositif lecture,
l'atelier théâtre,
l'initiation aux Langues
et Cultures de
l'Antiquité...

Pour l'autonomie et le
plaisir d'apprendre:
l'éducation aux médias
et à l'information (EMI),
"Devoirs faits", les
études encadrées, la
lutte contre le
décrochage scolaire...

Pour l'éveil d'un esprit
mathématique et
scientifique: les
groupes en SVT et
technologie, le co-
enseignement en
mathématiques,
l'atelier maths, l'atelier
robotique.

Des **OPTIONS**

pour personnaliser son parcours

SECTIONS SPORTIVES

Section Gymnastique

Section sportive passerelle

Les gymnastes s'entraînent dans la salle des sports à Lanester avec le club Lanester Gymnastique. L'objectif de la structure est de mettre de jeunes sportifs en situation de progresser en gymnastique tout en les aidant à réussir leurs études. Ils participent également à diverses compétitions académiques et nationales. L'option existe de la 6ème à la 3ème.



**Section gymnastique, entraînement 2 fois par semaine.
Admission sur tests de sélection sportifs et dossier scolaire.**

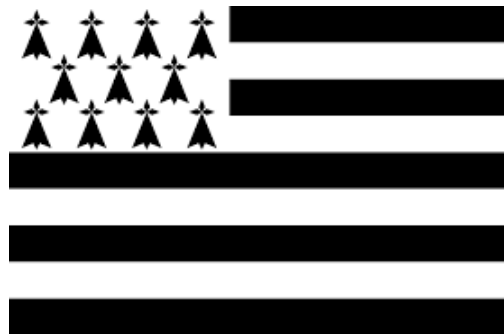
Section Handball

Ouverte à la rentrée 2021, la section handball en partenariat avec Lanester handball est accessible à tous les garçons et les filles de la 6ème à la 3ème. Etre licencié dans un club n'est pas obligatoire mais fortement recommandé. Les cours ont lieu le lundi pour les 6ème /5ème et le vendredi pour les 4ème/3ème.

BILINGUE DES LA 6^e

Breton avec 5 disciplines.

L'histoire-géographie, les mathématiques, la musique, les arts-plastiques et le breton.



LANGUES ET CIVILISATIONS DE L'ANTIQUITE

Au sein du collège, votre enfant durant sa scolarité peut profiter d'un enseignement de langues anciennes en option.

Les deux langues : le latin et le grec, sont offertes dans notre établissement.

Dès la 5^e, c'est le latin qui est proposé à raison de 2 heures par semaine. Il poursuivra cette option sur les mêmes horaires en 4^e et en 3^e.

Actuellement, nous avons 60 latinistes sur les 3 niveaux .



Depuis la rentrée 2018, le collège a ouvert l'option grec ancien, cette dernière commence en classe de 4^e. Elle peut être suivie par des latinistes mais aussi par les autres élèves.

Cette année Madame Carriou accueille 40 hellénistes. Avec ces langues anciennes, au travers des textes d'auteurs, des œuvres d'art et des témoignages de l'Antiquité, les élèves sont amenés à faire des parallèles avec les langues européennes, à réfléchir sur les étymologies et à mieux connaître le monde antique pour mieux connaître notre monde moderne .



Des ACTIVITES

pour développer des compétences

Atelier Maths

L'atelier maths est un rendez-vous hebdomadaire qui a pour objectif de faire des mathématiques autrement et en s'amusant : présenter aux élèves des mathématiques différentes, éveiller et maintenir leur curiosité grâce aux jeux, à la construction de solides, aux pliages par origami, aux défis, et bien d'autres activités encore ... Il est ouvert à tous les élèves du collège, de la 6ème à la 3ème, sur la base du volontariat.



L'atelier robotique

Un club robotique a ouvert en septembre 2021 au collège.

Il s'adresse aux élèves de 6ème et 5ème.
Le but : initier les élèves à la programmation
Le premier projet : Danse avec les robots
Les élèves ont présenté leur travail à leurs camarades le jour du repas de Noël du collège, jeudi 16 décembre.
Félicitations à eux pour le travail accompli !
Mmes Le Meur, Peoc'h et Piriou



Atelier Webradio

Média scolaire du collège, la webradio en place depuis la rentrée 2018 permet aux élèves de relayer l'actualité du collège ou celle qui leur est proche et de se familiariser avec le matériel, les logiciels et l'investigation journalistique. Une heure chaque semaine.



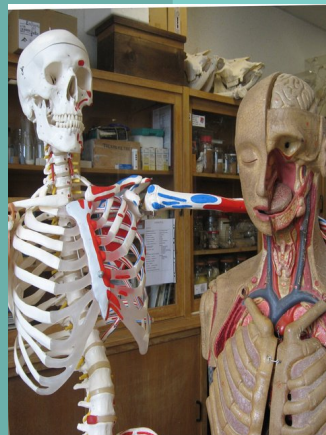
Un ENVIRONNEMENT

adapté à chaque discipline

Au collège, les salles sont adaptées à chaque enseignement : musique, arts plastiques, sciences (sciences et vie de la terre, sciences physiques), technologie, CDI et les salles informatiques.



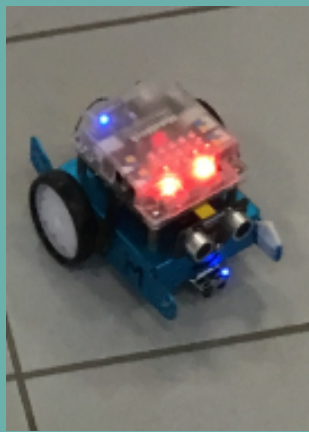
Education musicale



Sciences



Arts plastiques



Technologie



Informatique



CDI

Collège Henri Wallon
BIENVENUE



Et bien plus encore...

De nombreuses activités sportives ou culturelles sont proposées aux élèves, le midi le mercredi après-midi ou après les cours.

L'AS est l'association sportive du collège qui permet de pratiquer une activité sportive le mercredi après-midi. Plusieurs activités encadrées par les professeurs de sport sont proposées : le futsal, le tennis de table, le badminton, le hand-ball, le volley-ball, le cirque.

Des compétitions et sorties ont parfois lieu le mercredi.



Le Foyer socio-éducatif

Le foyer socio-éducatif (FSE) est une association, financée par les cotisations des élèves (adhésion volontaire). Elle a pour objectif d'aider au fonctionnement d'activités éducatives et éventuellement de subventionner des sorties pédagogiques.



La chorale

Participez à cette activité ouverte à tous, élèves musiciens ou non musiciens. La chorale se réunit une fois par semaine de 13h à 14h, en salle de musique avec Mme Gloaguen, professeur d'éducation musicale.



L'atelier théâtre

L'atelier théâtre a lieu une fois par semaine sur la pause méridienne. Mme Boleis et Madame Carriou proposent aux élèves de travailler sur des textes de théâtre d'auteurs classiques et contemporains, mais aussi de faire des exercices d'improvisation et de mise en voix. L'atelier présente un spectacle en fin d'année.



Education à la santé et à la citoyenneté

Des actions d'éducation à la santé et à la citoyenneté sont proposées pour chaque niveau de classe. Elles sont dans la continuité de celles menées dans les écoles. Ces actions de prévention visent à développer les compétences des élèves à faire des choix, à se positionner de façon individuelle ou collective. Elles sont complémentaires au suivi individuel des élèves par l'infirmière.

La vie scolaire

Le service de vie scolaire encourage le développement des activités à caractère social et éducatif. Une de ses missions consiste à développer l'autonomie, la prise de décision et la responsabilisation des élèves. Dans le cadre de cet objectif, nous encourageons, chaque midi, nos collégiens à s'organiser autour d'activités ludiques ou artistiques : club échecs, atelier jeux, ciné débat.

La CLEX

Depuis septembre 2017, le collège Henri Wallon accueille une classe externalisée (CLEX) de l'IME Louis Le Moënic, situé dans le quartier du collège. L'IME (Institut Médico Educatif) accueille des enfants en situation de handicap. Chaque année 13 élèves de 11 à 13 ans investissent la salle 209 du collège. La classe se fait la plupart du temps en demi-groupe avec un enseignant spécialisé et un éducateur spécialisé de l'IME.

Le Conseil pour la Vie Collégienne (CVC)

L'esprit de cette instance est de rendre les collégiens acteurs de la vie de leur établissement, d'être force de proposition. Au collège Henri Wallon les élèves du CVC luttent contre les incivilités.

PHARE : lutte contre le harcèlement scolaire

PHARE est un renforcement des moyens de prévention du harcèlement scolaire. L'objectif est de développer la bienveillance et l'empathie chez les intimidateurs qui sont pris en charge par les enseignants sur des situations naissantes.



Les éco délégués

Une trentaine d'élèves volontaires se réunit deux fois par mois pour envisager les actions à mener, les planifier et les organiser. Les éco-délégués jouent un rôle essentiel de sensibilisation et de mobilisation pour faire du collège un espace de biodiversité, à la pointe de la lutte contre le réchauffement climatique.

Sorties, voyages...



Espagne

Angleterre



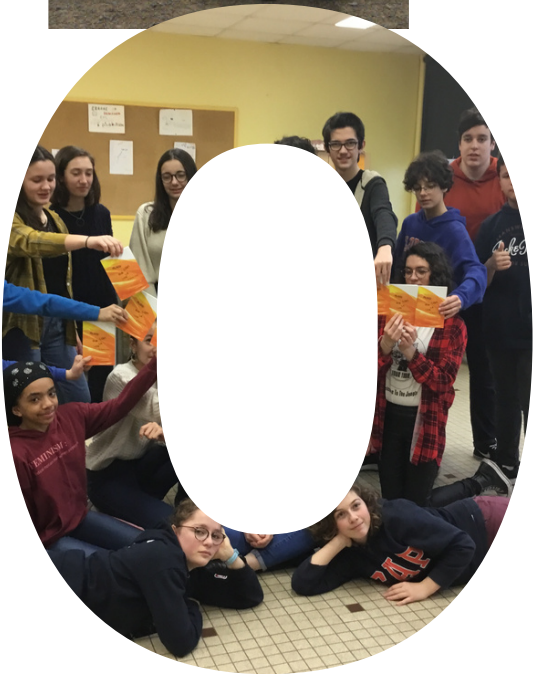
Île de Batz

Expositions



Bateau TARA

Pleumeur-Bodou



Port Louis

Bristol



Le COLLEGE Henri Wallon

l'équipe et les partenaires

Le principal, Mr GROUHEL

La principale adjointe, Mme LE NEEL

L'adjointe gestionnaire, Mme GOSNET-PENVEN

La CPE, Mme COULARD

L'infirmière, Mme FRAJDENBERG

8 agents techniques territoriaux,

5 assistants d'éducation,

3 personnels administratifs,

1 assistante sociale

1 conseillère d'orientation,

34 enseignants,

1 classe externalisée de l'Institut Louis Le Moënic:

3 éducateurs et 2 enseignantes.



Les partenaires



CONTACT



Collège Henri Wallon

rue Anatole France
56600 Lanester

Tél : 02-97-76-17-68

E-mail : ce.0560022v@ac-rennes.fr

Retrouvez toute l'actualité du
collège sur son site internet:

<http://www.collegehenriwallon-lanester.ac-rennes.fr/>

Pour tout renseignement vous pouvez contacter le secrétariat

les lundi, mardi, jeudi, vendredi :
de 8h30 à 12h et de 13h à 17h

le mercredi matin :
de 8h à 12h